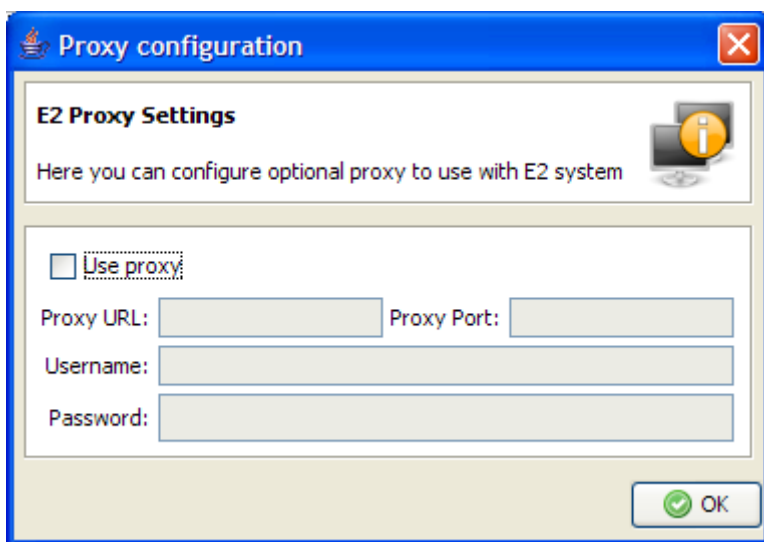


E2 ASENNUS

1. Mene selaimella osoitteeseen: <http://www.intstream.fi>
2. Avaa "TUKI" sivu ja klikkaa linkkiä: "Lataa E2 (Vaatii tunnukset)"
3. Salasanaikkuna avautuu. Anna intStreamilta saadut käyttäjätunnus ja salasana.
4. Tallenna ladattava tiedosto (Setup.exe) koneellesi.
5. Kun lataus on valmistunut avaa tiedosto (Setup.exe) aloittaakseen asennuksen.
6. Seuraa asennuksen kulkua.

Käyttöönotto

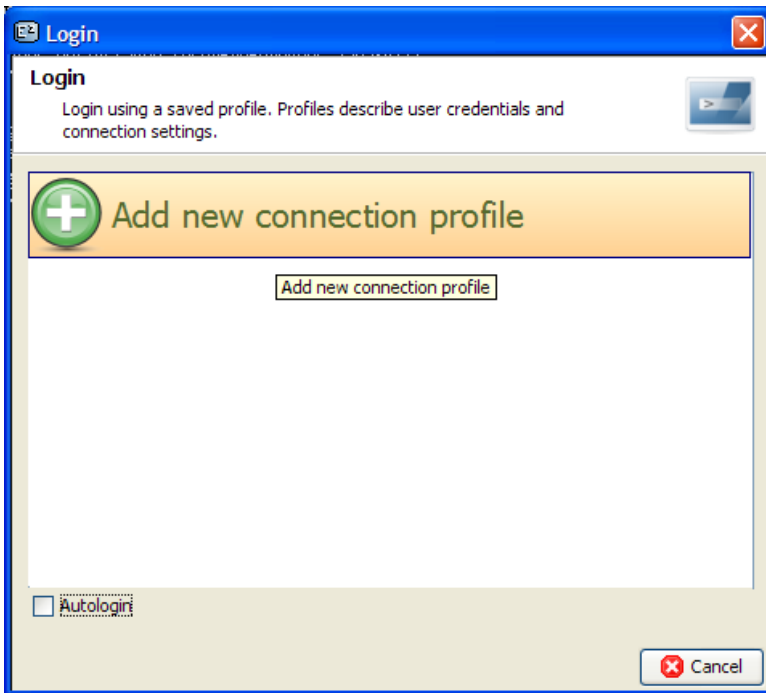
Käynnistä ohjelma klikkaamalla työpöydälläsi olevaa E2 ikonia. Ensimmäisen käynnistytksen yhteydessä ohjelmaa avaa proxy asetukset ikkunan.



Mikäli Internet yhteytesi käyttää välityspalvelinta, syötä sen tiedot tähän. Mikäli välityspalvelinta eli "proxya" ei käytetä, jatka painamalla "OK".

E2 tarkistaa päivitykset jokaisella käynnistyskerralla. Mikäli uudempi versio ohjelmasta löytyy, saattaa käynnistyskerta kestää hieman tavallista pitempään.

Sisäänkirjautumisikkuna avautuu, kun ohjelma on käynnistynyt. Paina "Lisää uusi yhteysprofiili" tai "Add new connection profile" jos E2 kieleksi on valittu englanti. Syötä käyttäjätunnus ja salasana jotka olet saanut intStreamilta. Ohjelma tallentaa käyttäjätietosi, eikä niitä kysytä uudestaan.



Palomuri

Jotta ohjelma toimisi oikein, sen on päästävä portin 80 kautta seuraaviin Internet osoitteisiin:

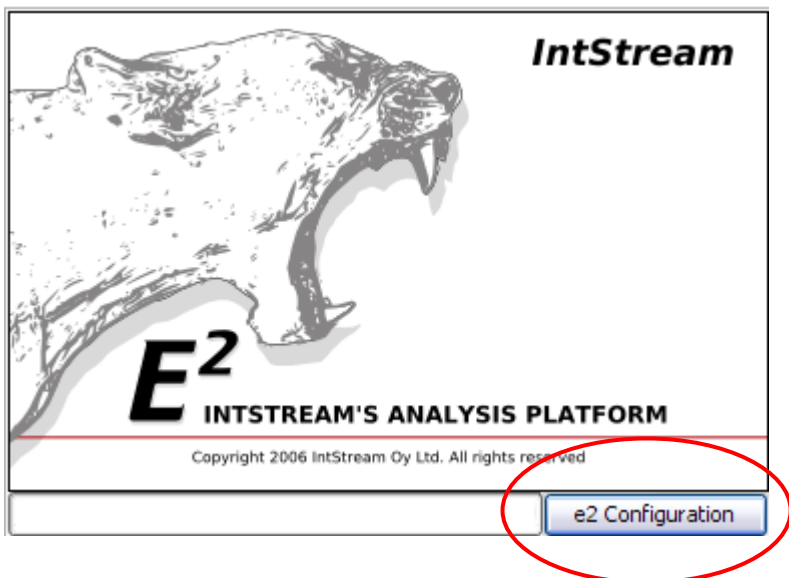
autoupdate.intstream.fi,
ert.intstream.fi,
ert2.intstream.fi
ert-platform.com

Joissain tapauksissa liikenne on sallittava sekä ert.exe että java.exe prosesseille.

E2 asentaa Sun Microsystemsin Java JRE:n osana omaa installaatiota. Tämä JRE ei vaikuta koneen muihin ohjelmiin tai käyttöjärjestelmään millään tavalla.

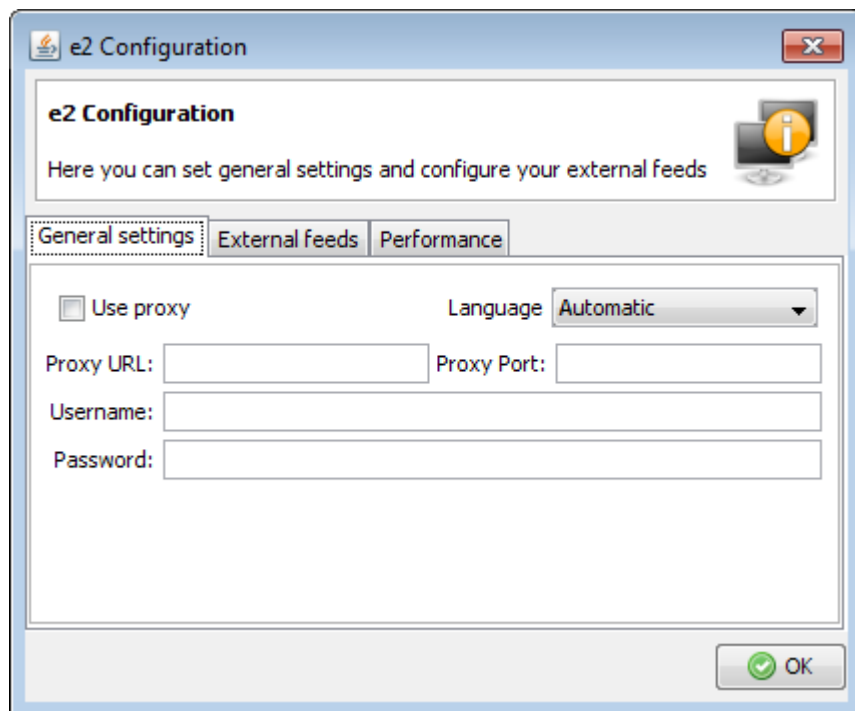
E2 ASETUKSET

Käynnistä E2 ohjelma. Aloitusruudulla (kuva alla) paina oikeassa alareunassa olevaa "E2 Configuration" nappia.



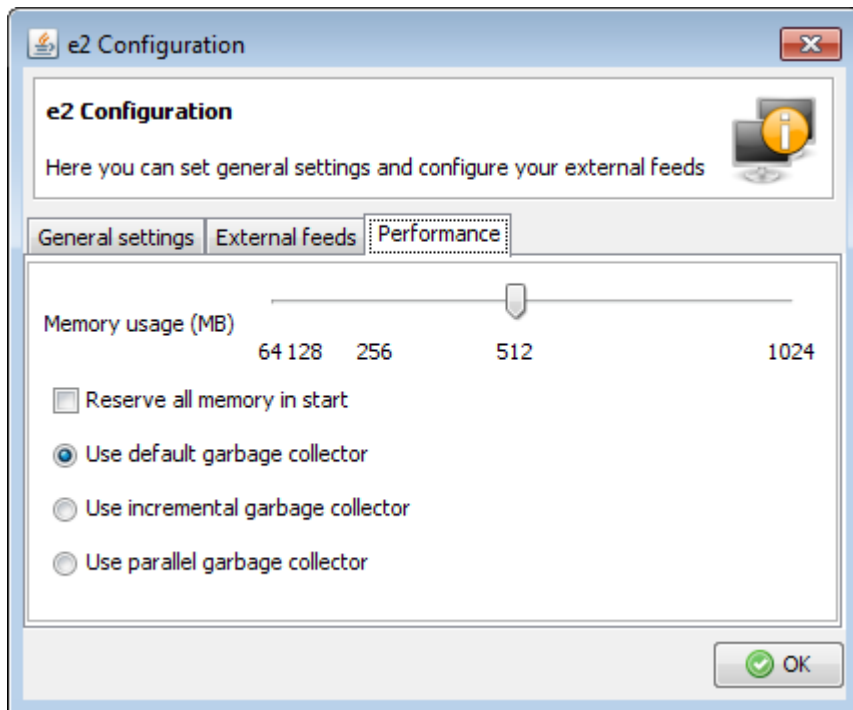
Yleiset asetukset (General settings)

Tällä välilehdellä voit vaihtaa ohjelman kieltä sekä muuttaa välityspalvelimen asetuksia. Automatic – valinta valitsee E2 ohjelmiston kielen tietokoneen alueasetusten mukaan.



Suorituskyky (Performance)

Suorituskyky välilehti antaa mahdollisuuden määrittellä E2:sen käyttämän välimuistin määrän. Oletusarvo on 256 MB. Voit allokoida lisää muistia nopeuttaakseen E2:sen toimintaa tai vähentää sitä mikäli E2 hidastaa tunutvasti koneesi käyttöä.



MUIDEN TIETOLÄHTEIDEN LISÄÄMINEN

Palomuurin asetukset

Jotta tiedon (ICE, FX crossrates, APX, EEX) hakeminen Morningstarin serverilta onnistuisi, on palomuurin sallittava E2:sen yhteys alla oleviin IP osoitteisiin.

83.244.214.40

83.244.214.41

Yhteys käyttää TCP porttia: 18247. Joissain tapauksissa liikenne on sallittava sekä ert.exe että java.exe prosesseille.

Tietolähteen aktivointi

Menee E2 asetuksiin. Avaa "External feeds" välilehti. Anna intStreamilta saadut käyttäjätunnus ja salasana ja paina "OK".

